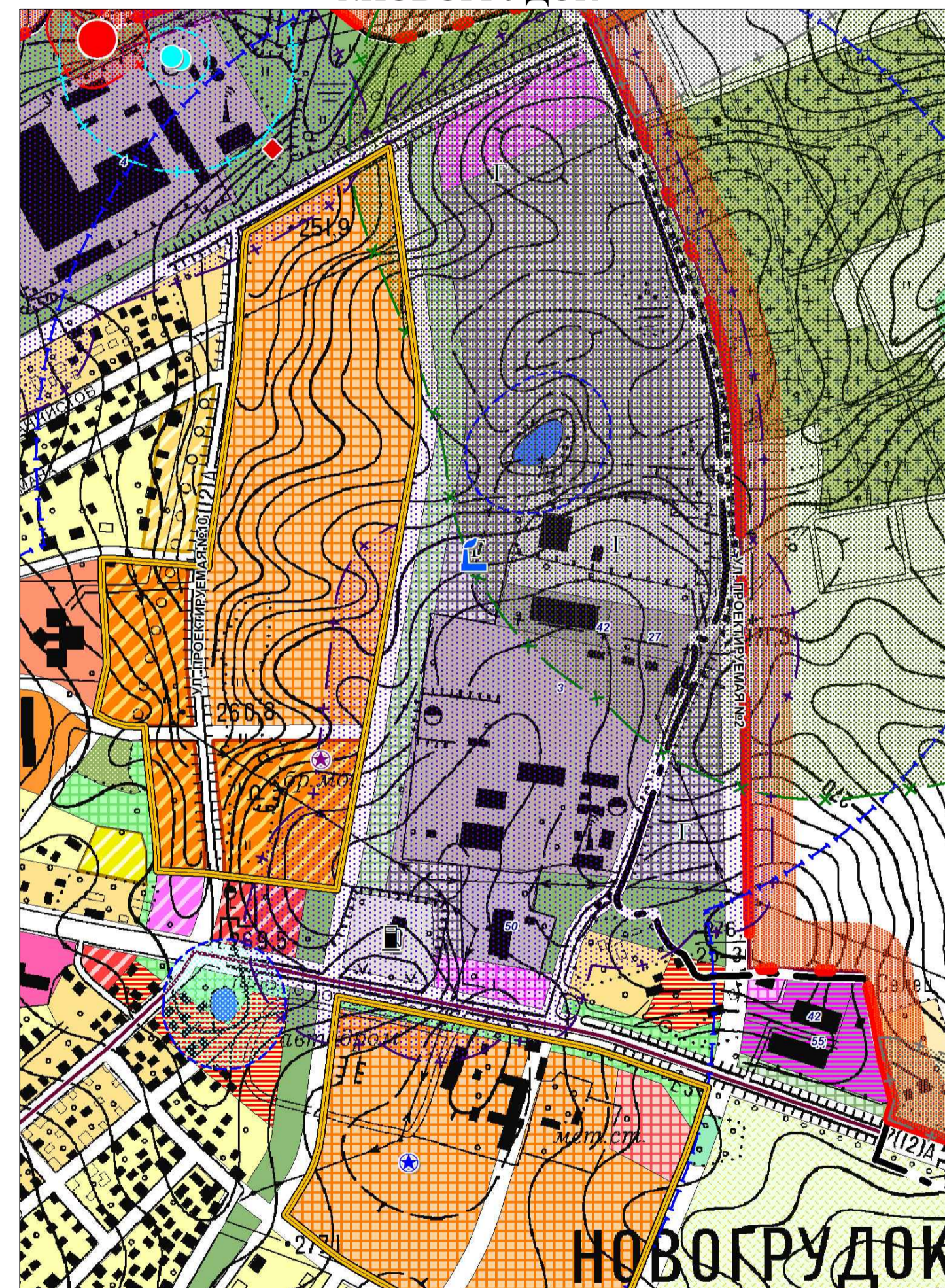


ТЕХНИКО-ЭКОНОМИЧЕСКИЕ ПОКАЗАТЕЛИ

№ п/п	Наименование показателей	Ед. измер.	Кол-во	
			микрорайон	квартал
1	Территория в красных линиях	га	10,19	2,48
2	Средняя этажность	эт.	4	5
3	Жилищный фонд	м ²	31235,55	9967,61
4	Общая площадь жилищного фонда	м ²	37644,95	11718,23
5	Плотность жилого фонда	м ² /га	3694,30	4725,10
6	Коэффициент застройки		0,138	0,21
7	Общая площадь жилой застройки	м ²	11669,90	3154,70
8	Количество квартир	кв	500	160
9	Численность населения	чел.	1562	498
10	Общая площадь общественной застройки	м ²	2412,87	2199,71
11	Парковки (примомовые)	м/мест	242	58
12	Парковки (общественные здания)	м/мест	131	48
13	Стоянки	м/мест	284	-



**ФРАГМЕНТ ГЕНЕРАЛЬНОГО ПЛАНА
г. НОВОГРУДОК**



ВЕДОМОСТЬ ЖИЛЫХ И ОБЩЕСТВЕННЫХ ЗДАНИЙ И СООРУЖЕНИЙ

Номер на плане	Наименование и обозначение	Этажность	Этажей	Кол-во квартир	Площадь, м ²		Строительный объем, м ³				
					Здания	Здания	Здания	Здания			
Жилые здания											
1	Проект. 16-кв. жил. дом (индив.)	4	1	16	16	400,80	400,80	1216,35	-	5289,0	-
2	Проект. 16-кв. жил. дом (об. 101.20-05)	4	1	16	16	399,00	399,00	1201,15	-	5226,0	-
3,4,5,6,8,9,10,11,13	Проект. 32-кв. жил. дом (об. 101.20-05)	4	9	32	32	779,50	779,50	2374,94	-	10277,0	-
7	Проект. 24-кв. жил. дом (об. 125.21)	4	1	24	24	647,70	647,70	2227,65	-	8688,0	-
12,17	Проект. 60-кв. жил. дом (102.20-02)	5	2	60	60	1205,80	1205,80	4636,17	-	19435,3	-
14	Проект. 96-кв. жил. дом (102.20-02)	4-6	1	96	96	2001,1	2001,1	6989,17	-	30644,0	-
15	Проект. 40-кв. жил. дом (об. 101.20-05)	5	1	40	40	779,50	779,50	2834,44	-	12331,3	-
16	Проект. 60-кв. жил. дом (об. 87.20)	5	1	60	60	1169,40	1169,40	4247,62	-	19118,1	-
Общественные здания и сооружения											
18,25	Торговый центр (своя)	1	2	-	-	1126,75	1126,75	-	-	-	-
19	Клуб (зрительный зал на 100 посадочных мест, спортивный зал, кружковые помещения, библиотека (индивид.))	1	1	-	-	1308,0	1308,0	1002,93	1002,93	4212,33	4212,33
20	Котельная газовая (нов.)	1	1	-	-	-	-	-	-	-	-
21	Банк (об. 328.06/10) вместим. 97 чел.	2	1	-	-	1072,96	1072,96	1957,45	1957,45	7586,81	7586,81
22	Дом быта с гостиной на 15 мест (г.п. 281-1-157)	2	1	-	-	271,77	271,77	461,53	461,53	1814,94	1814,94
23	Фельдшерско-акушерский пункт (г.п. 254-2-22)	1	1	-	-	213,10	213,10	152,71	152,71	697,66	697,66
24	Почта, отделение связи (г.п. 261-22-32.13.88)	1	1	-	-	380,0	380,0	378,80	378,80	2351,30	2351,30
26а	Здание торгового назначения со встроенной мастерской по ремонту и обслуживанию автомобилей (суш.)	2	1	-	-	830,0	830,0	-	-	-	-
26б	Здание торгового назначения со встроенной мастерской по ремонту и обслуживанию автомобилей (проект.)	2	1	-	-	830,0	830,0	-	-	-	-
27	АЗС (суш.)	1	1	-	-	-	-	-	-	-	-
28,29,30	Трансформаторная подстанция (проект.)	1	3	-	-	120,0	120,0	-	-	-	-

- Генплан разработан на основе топографической съемки выполненной институтом "Гродногражданпроект" для данного объекта.
- Условные обозначения и графические изображения приняты по СТБ 2073-2010 и ГОСТ 2235-2011.
- Система координат местная. Система высот Балтийская.

76.21-00-ГП					
Изм.	Кол.	Лист	Узел	Подпись	Дата
				Г. Жидкевич	
				М. Мазничка	
				В. Рунович	
				Ш. Шевчик	
Детальный план микрорайона многоквартирной жилой застройки «Восточный» в г. Новогрудке					
				Стадия	Лист
				С	3
				УП "Институт Гродногражданпроект" ПМ-2	
Генеральный план М 1:2000					
Формат А1					

СОГЛАСОВАНО:
 Группа ЭП: [подпись] / [Имя]
 Группа СС: [подпись] / [Имя]
 Группа СП: [подпись] / [Имя]
 Группа ВК: [подпись] / [Имя]
 Группа ВК: [подпись] / [Имя]
 Группа ВК: [подпись] / [Имя]
 Группа ВК: [подпись] / [Имя]

УСЛОВНЫЕ ОБОЗНАЧЕНИЯ:

ЖИЛАЯ ЗАСТРОЙКА:

- 6 этажей
- 5 этажа
- 4 этажа
- Общественные здания 1-2 этажа
- ССЗ